



Soluzioni di Intercom software per centri di controllo o dove si deve comunicare con un gruppo di persone in modalità broadcast oppure uno ad uno in modalità riservata





Soluzioni per Intercom professionale multiutente

- Nelle situazioni in cui occorre poter parlare con molte persone immediatamente e contemporaneamente, è necessario ricorrere ad un sistema di Intercom.
- Esso può essere realizzato in diversi modi:
 1. In modalità wireless se il numero di utenti da collegare in contemporanea è di massimo sei persone.
 2. In modalità su rete LAN cablata dedicata se il numero supera le sei e sino a 12 utenti connessi. La soluzione adotta dei terminali appositi alimentati da POE che deve essere previsto sulla rete.
 3. In modalità su rete LAN locale del cliente, ed ogni postazione deve disporre di proprio PC con MS WE10 o similare. Viene previsto in questo caso, un apposito applicativo Software da caricare su ogni PC ed in questo caso il numero di utenti connettibili raggiunge le 50/100 persone.



- Questa soluzione prevede di utilizzare i PC di ogni singolo utente e connessi ad una rete LAN per comunicare in Audio in modalità bidirezionale solo nella comunicazione punto punto. Per farlo utilizza un applicativo software che deve essere caricato su ogni PC dei 50 utenti massimi che si possono collegare.
- Il software STDY500 permette al Caposala le seguenti principali funzioni:
- Parlare con il singolo utente in modalità bidirezionale o con tutto il gruppo in modalità unidirezionale (mentre parla non ascolta il gruppo) *
- Ricevere e rispondere alla chiamata di un singolo utente in modalità riservata
- Inviare la videata e relativo audio (compreso un filmato) del Caposala o di un Utente scelto come modello ad un singolo Utente, ad un gruppo di Utenti o a tutta la sala
- Monitorare audio e video di ciascuno Utente
- Prendere il controllo della tastiera e del mouse di un singolo Utente ed operare sul singolo PC di utente
- Disabilitare tastiera e mouse di un Utente, di un gruppo di Utenti o di tutti gli utenti in sala
- Abilitare o disabilitare applicazioni ad uno utente, ad un gruppo o a tutti
- Trasmettere files ai PC Utente. Inviare Messaggi chat
- Utilizzare una lavagna condivisa se presente
- Inviare domande vero/falso o a scelta multipla (sondaggio anonimo).
- L'applicativo una volta avviato resta attivo e non impedisce all'utente di operare al suo PC liberamente
- L'ascolto dell'audio Avviene con una cuffia monoauricolare con microfono da indossare e connettere alla Porta USB del PC
- *** nella pagina a seguire la versione con aperta la comunicazione bidirezionale con STDY700**

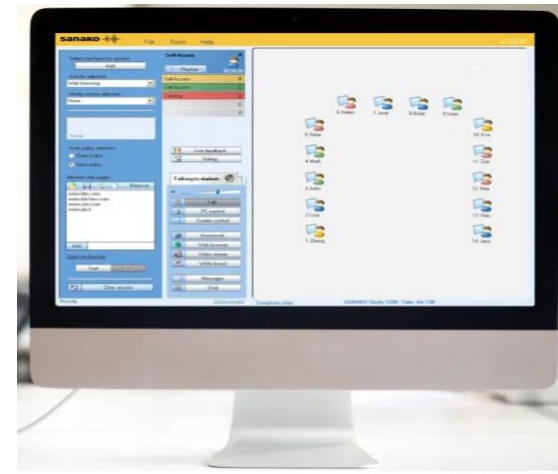




Soluzioni per Intercom professionale su rete Lan del cliente STDY700 Bidirezionale sempre

HAARSLEV
Soluzioni per l'industria

- Questa soluzione prevede di utilizzare i PC di ogni singolo utente e connessi ad una rete LAN per comunicare in Audio in modalità bidirezionale sempre. Per farlo utilizza un applicativo software che deve essere caricato su ogni PC dei 100 utenti massimi che si possono collegare.
- Il software **STDY700** permette al Caposala le seguenti principali funzioni:
- **Parlare con il singolo utente e con tutto il gruppo in modalità Bidirezionale** (mentre parla ascolta i connessi)
- Ricevere e rispondere alla chiamata di un singolo utente in modalità riservata
- Inviare la videata e relativo audio (compreso un filmato) del Caposala o di un Utente scelto come modello ad un singolo Utente, ad un gruppo di Utenti o a tutta la sala
- Monitorare audio e video di ciascuno Utente
- **Creare gruppi di utenti omogenei e parlare al gruppo**
- Prendere il controllo della tastiera e del mouse di un singolo Utente ed operare sul singolo PC di utente
- Disabilitare tastiera e mouse di un Utente, di un gruppo di Utenti o di tutti gli utenti in sala
- Abilitare o disabilitare applicazioni ad uno utente, ad un gruppo o a tutti
- Trasmettere files ai PC Utente. Inviare Messaggi chat
- Utilizzare una lavagna condivisa se presente
- Inviare domande vero/falso o a scelta multipla (sondaggio anonimo).
- L'applicativo una volta avviato resta attivo e non impedisce all'utente di operare al suo PC liberamente
- L'ascolto dell'audio Avviene con una cuffia monoauricolare con microfono da indossare e connettere alla Porta USB del PC





VLV S.r.l.
Tecnologie e Comunicazione
Via G. Mazzini, 29
20032 CORMANO (Mi)

Tel. 0266301410

sales@vlv.it

Contatto: *Angelo VAGA*

 **lifesize.**

Yealink

 **poly**

AVer

 **Minrray**

 **Yealink Meeting**

VISSONIC

SKOD

 **SunVote[®]**

Powered by **maxell**

HITACHI

 **fybra**

AiroDoctor